



HEDEFLER
İÇİN İŞ DÜNYASI

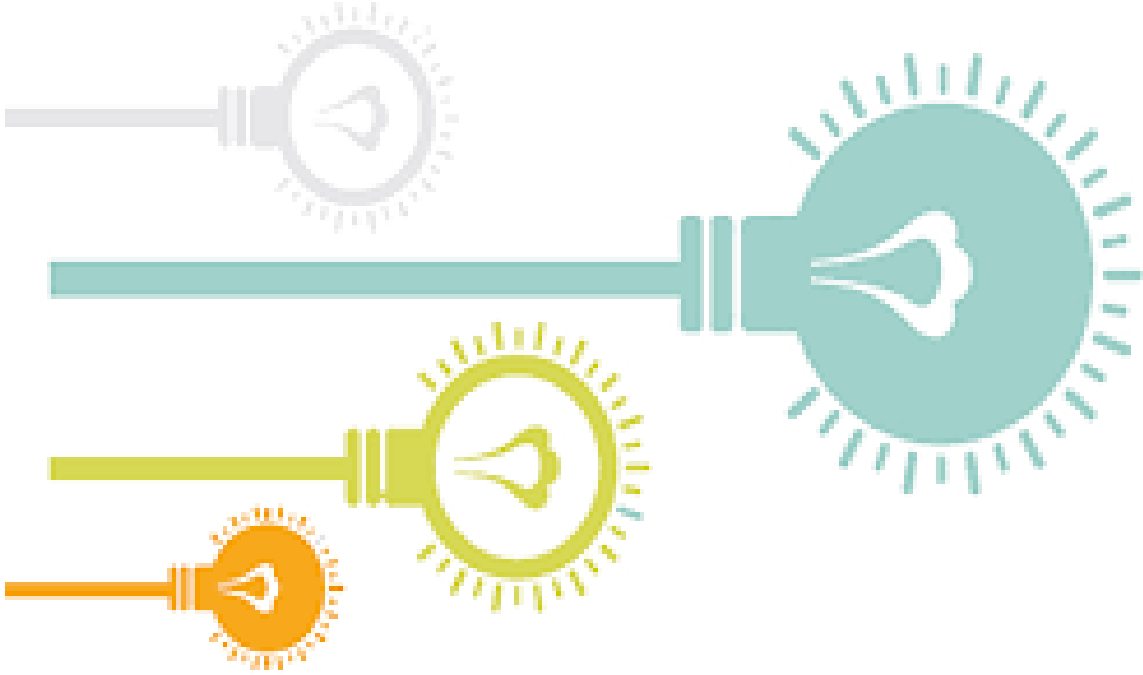
Dcube
DOĞA • DEĞER • DÖNÜŞÜM

Hedefler için İş Dünyası Platformu Döngüsel Ekonomi Çevrimiçi Buluşmaları Dizisi

Tarım ve Gıda

14.05.2020

**Avrupa Birliđi Döngüsel
Ekonomi Aksiyon Planının
Tarım ve Gıda Sektörlerine Etkisi**



Müşteri ile yakın ilişki,
kitlesele özelleştirme yapabilme,
paylaşım ekonomisi gibi öğeleri
bulunduran yenilikçi modeller **dijital**
teknolojilerle desteklendiklerinde
döngüsellığı arttırıyor.

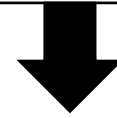
SÜRDÜRÜLEBİLİR ÜRÜN POLİTİKASI ÇERÇEVESİ

TASARIM AŞAMASI



Problem

- Ürünlerin döngüsel olup olmadığını belirleyen kurallar bütünü ve bunu verecek bir otoritenin olmayışı
- Daha ziyade gönüllü tarafta kaldığından dolayı etkisinin daha az olması.



Sürdürülebilir Ürün Politikası Yasama Girişimi

- ürün dayanıklılığını, tekrar kullanılabilirliğini, yükseltilebilirliğini, onarılabirliğini, enerji ve kaynak verimliliğini arttırılması, zararlı kimyasalların adreslenmesi
- **performans ve güvenliklerini sağlarken ürünlerde geri dönüştürülmüş içeriğin arttırılması**
- yüksek kalitede geri dönüşümün sağlanması ve yeniden üretimin arttırılması
- **karbon ve çevresel ayak izlerini azaltmak**
- tek kullanımlık malzemelerin kısıtlanma ve erken eskimeye karşı koyma
- **satılmayan dayanıklı malların imhasının yasaklanması**
- hizmet olarak ürünü (Product as a Service) teşvik edilmesi veya üreticilerin ürünün sahipliğini tuttuğu veya kullanım ömrü boyunca gösterdiği performansın sorumluluğunu alması
- **Ürüne ait bilgilerin dijital pasaportlar, etiketleme ve filigranlar gibi dijitalleşerek taşınabilir olması**
- ürünleri farklı sürdürülebilirlik performanslarına göre teşviklerle ödüllendirilmesi

- **European Dataspace for Smart Circular Applications** kurulması
- ulusal yetkililerle işbirliği içinde, uygulanabilir sürdürülebilirliğin uygulanmasına yönelik çabaların arttırılması

SÜRDÜRÜLEBİLİR ÜRÜN POLİTİKASI ÇERÇEVESİ

GÜÇLENDİRME AŞAMASI



Tüketici

- Tüketicilerin döngüsel ürünleri almasını teşvik edebilmek büyük oranda maliyet avantajına bağlıdır. Tüketicilerin bu ürünleri almasını sağlamak için de AB Tüketici hukukunda satış noktasında ürün ile ilgili detaylı bilgi alması ile sağlanabilir.

Devlet Kurumları

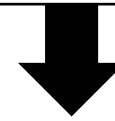
- Kamu alımları için idari yük oluşturmadan Yeşil Kamu İhale (GPP) alımı için sektörel mevzuat ve zorunlu raporlamada asgari zorunlu yeşil kamu alımları (GPP) kriterleri ve hedefleri oluşturmak.

SÜRDÜRÜLEBİLİR ÜRÜN POLİTİKASI ÇERÇEVESİ



ÜRETİM SÜREÇLERİNİN DÖNÜŞTÜRÜLMESİ

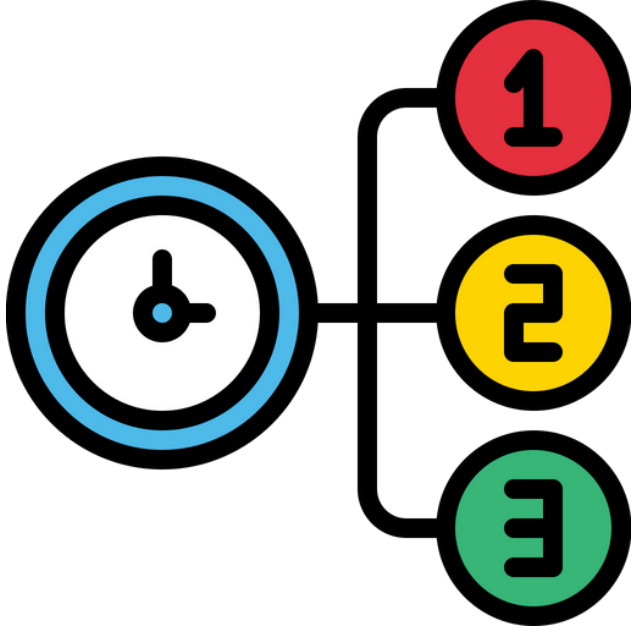
- Endüstriyel Emisyonlar Direktifi'nde döngüsellğin arttırmaya yönelik seçeneklerin sunulması
- Endüstrideki işbirliklerini gösterecek endüstri raporlarının yayınlanması ve belgelendirme sistemi geliştirilmesi
- kaynakların izlenmesi, izlenmesi ve haritalanması için dijital teknolojilerin kullanımını teşvik etmek
- AB Çevre Teknolojisi Doğrulama Planını (yeşil teknoloji alımları için) bir AB sertifikası işareti olarak kaydedilmesi



KOBİ Stratejisi

KİLİT ÜRÜN DEĞER ZİNCİRİ

ÖNCELİKLİ ALANLAR



- Elektronikler ve Bilgi & İletişim Teknolojileri (ICT)
- Araç ve Bataryalar
- Paketleme
- Plastik
- Tekstil
- İnşaat ve Binalar
- Gıda, Su ve Besin

GIDA VE TARIM SEKTÖRLERİNE ETKİSİ



ARAÇ VE BATARYALAR

- tüm pillerin toplanma ve geri dönüşüm oranlarını artırmak,
- değerli malzemelerin geri kazanılmasını sağlamak
- şarj edilebilir olmayan pillerin, alternatiflerin bulunduğu yerlerde kullanımlarını aşamalı olarak ortadan kaldırmak amacıyla ele alınması
- pil üretiminin karbon ayak izi, hammaddelerin etik kaynağı ve tedarik güvenliği ve yeniden kullanımı, yeniden konumlandırma ve geri dönüşümü kolaylaştıran piller için sürdürülebilirlik ve şeffaflık gereklilikleri.^{[P]_{SEP}}
- Kullanım ömrü dolmuş araçlarla ilgili kuralları gözden geçirmek

GIDA VE TARIM SEKTÖRLERİNE ETKİSİ



PAKETLEME

- aşırı paketlenme ve paketlenme artıklarının azaltılması
- yeniden kullanılabilir ve geri dönüştürülebilirlik için tasarımlar yapılması ve paketlenme kullanmadan güvenli bir şekilde müşteriye ulaştırılması
- paketlenmenin basitleştirilmesi özellikle de çoklu polimer ve materyallerin sadeleştirilmesi
- Avrupa genelinde paketlenme artıklarının kaynağında doğru ayrıştırma yapılabilmesi için etiketlenme çalışması
- gıda ile temas eden PET dışı geri dönüştürülmüş plastikler için kurallar konulması
- kamusal alanlarda içilebilir musluk suyunun bulunması ve şişelenmiş suya bağlılığın azaltılması

GIDA VE TARIM SEKTÖRLERİNE ETKİSİ



TEK KULLANIMLIK PLASTİK

- Komisyon, Yeni Tek Kullanımlık Plastik Ürünler Direktifi' ve balıkçılık malzemeleri ile önlemleri denizlerdeki kirliliği önlemek adına uygulamaya koyacaktır.

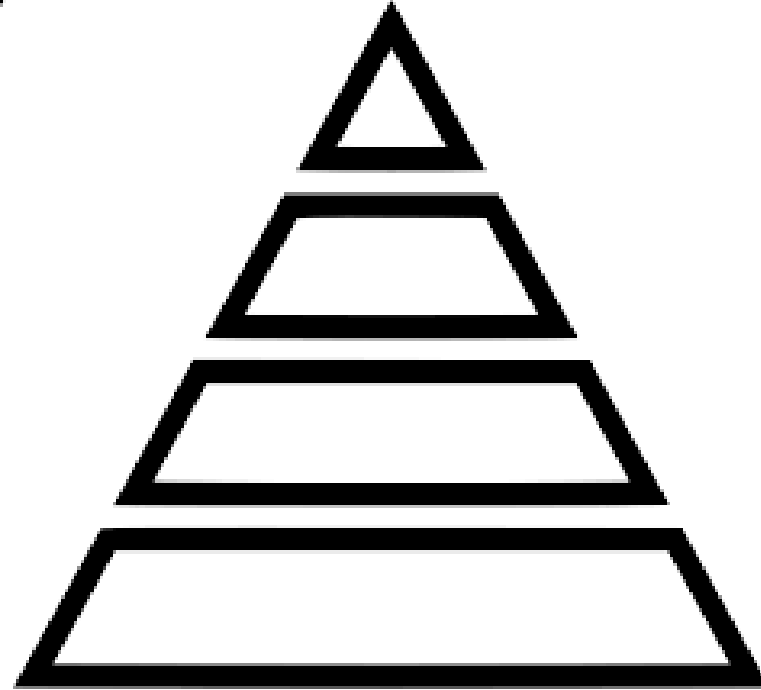
GIDA VE TARIM SEKTÖRLERİNE ETKİSİ



MİKROPLASTİK

- kasıtlı olarak eklenen mikroplastiklerin ve peletlerle mücadele edilmesi
- mikroplastiklerin kasıtsız olarak serbest bırakılması hakkında etiketleme, standardizasyon, sertifikasyon ve düzenleyici tedbirlerin geliştirilmesi
- özellikle lastiklerden ve tekstillerden kasıtsız olarak salınan mikroplastiklerin ölçülmesi ve deniz suyunda mikroplastik konsantrasyonlar hakkında uyumlaştırılmış verilerin sunulması için yöntemlerin geliştirilmesi ve uyumlaştırılması
- çevre, içme suyu ve gıdalarda mikroplastiklerin risk ve oluşumu ile ilgili bilimsel bilginin arttırılması

AZ ATIK, ÇOK DEĞER



- **Atık Politikası**
- Kimyasaldan Arındırılmış Çevre
- **AB'de Geri Dönüştürülmüş Hammadde Pazarı**
- AB'den Atık İhracı Politikası

GIDA VE TARIM SEKTÖRLERİNE ETKİSİ

GIDA, SU ve BESİN



- üretilen gıdanın %20'si atık oluyor. Komisyon tüm gıda değer zincirini hedef alarak tarladan çatala stratejisi ile gıda atığını azaltmayı hedefliyor.
- gıda dağıtımının ve tüketiminin sürdürülebilirliği ile ilgili önlemler alacaktır.
- Komisyon, SEP tek kullanımlık ambalaj ve servis malzemesini yeniden kullanılabilir malzemelerle değiştirmek için yasama girişiminde bulunacak.
- Özellikle tarımsal sulama ve endüstriyel süreçlerde suyun verimliliğini artırılması ve yeniden kullanılması özendirilecektir.
- Komisyon oluşturacağı Entegre Besin Yönetim Planı ile besinlerin daha sürdürülebilir olmasını sağlayacaktır.